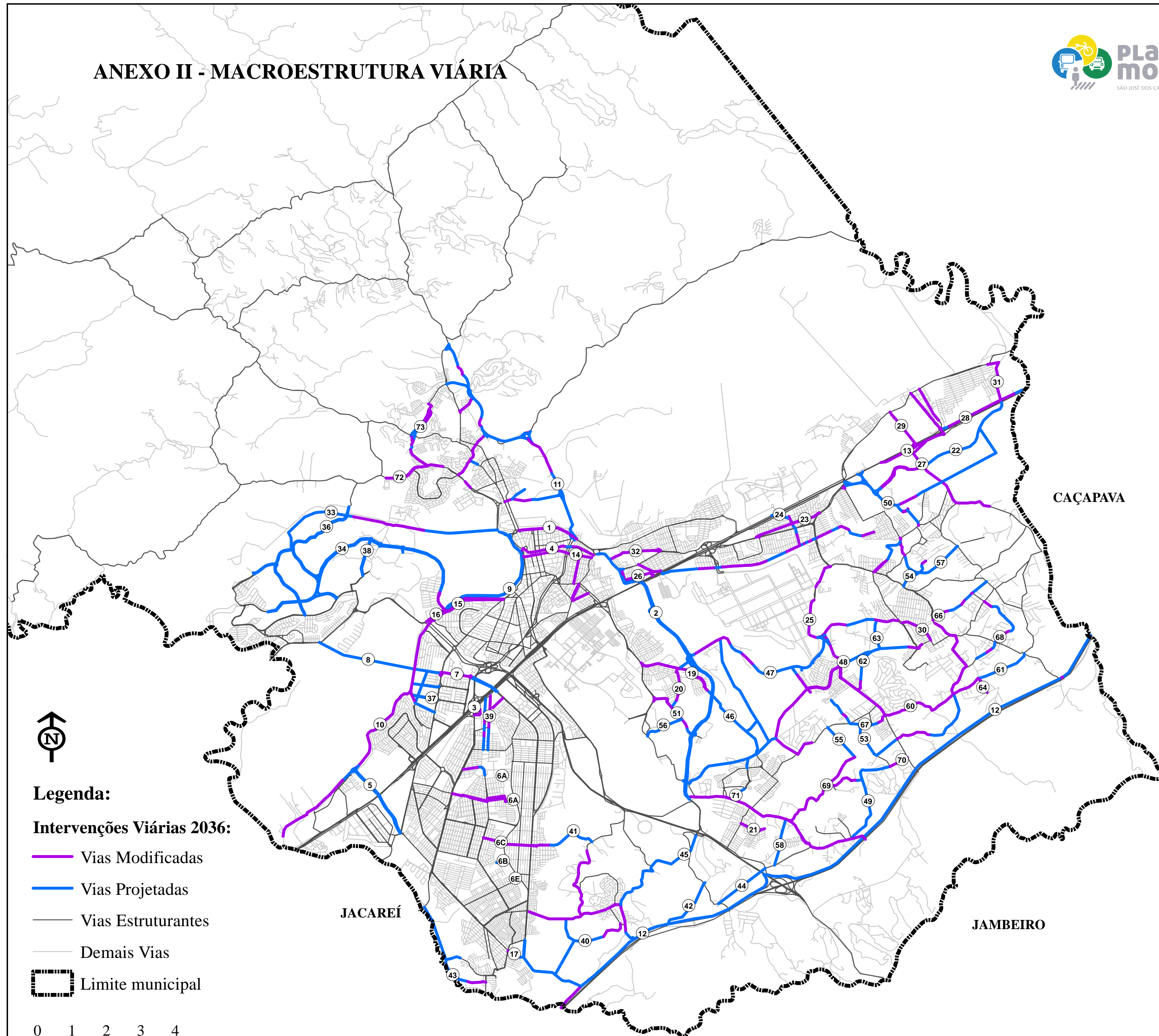


# ANEXO II - MACROESTRUTURA VIÁRIA



COD	Grupo de intervenções	Intervenção
1	Ampliação Avenida Sebastião Gualberto	Eixo Sebastião Gualberto
2	Via Cambuí	Via Cambuí
3	Viaduto Kanebo	Ampliação Viaduto Kanebo
4	Mudanças Centro	Eixo S Hummel/ Martins Fontes
4	Mudanças Centro	Eixo Siqueira Campos/21 de Abr
4	Mudanças Centro	Viaduto Siqueira Campos
5	Via Ressaca	Ressaca
6A	Transposições Região Sul	Transposição A
6B	Transposições Região Sul	Transposição B
6C	Transposições Região Sul	Transposição Rua Pedro Martins
6D	Transposições Região Sul	Transposição Senhorinha
6E	Transposições Região Sul	Travessia Ouro Fino
7	Ligação Região Sul - Oeste	Eixo Armando de Oliveira Cobra
8	Ligação Urbana - Aquarius	Ligação Urbana - Aquarius
9	Via Banhado	Via Banhado
10	Via Oeste	Via Oeste
11	Via Parque	Via Parque
12	Marginal Carvalho Pinto	Marginal Carvalho Pinto
13	Marginal Dutra (Parque Tecnológico)	Marginal Dutra (Parque Tecnológico)
14	Melhoramento ruas existentes Centro	Av Brasil
15	Melhoramento ruas existentes Centro	Eixo Av. Anchieta/Borba Gato
16	Melhoramento ruas existentes Centro	R Manoel Saklanha
17	Melhoramento ruas existentes Sul	Av Orlando Ferreira Rebouças
18	Melhoramento ruas existentes Sul	Rua Waldemar Teixeira
19	Melhoramento ruas existentes Sudeste	Av Lívio Veneziani
20	Melhoramento ruas existentes Sudeste	Rua Hilário Santana
21	Melhoramento ruas existentes Sudeste	Rua Piranguinho
22	Melhoramento ruas existentes Leste	Av Cesare Morsueto Giu
23	Melhoramento ruas existentes Leste	Avenida das Rosas
24	Melhoramento ruas existentes Leste	Eixo Barbacena
25	Melhoramento ruas existentes Leste	Estrada Cajuru
26	Melhoramento ruas existentes Leste	Acesso R. Aldo José de Souza
27	Melhoramento ruas existentes Leste	Estrada Joel de Paula
28	Melhoramento ruas existentes Leste	Marginal Dutra Eugênio de Melo
29	Melhoramento ruas existentes Leste	Rua Coronel Gonçalves
30	Melhoramento ruas existentes Leste	Rua José Castrioto
31	Melhoramento ruas existentes Leste	Rua Lindaura Aparecida
32	Melhoramento ruas existentes Leste	Rua Saigiro Nakamura
33	Estruturantes Região Centro - Oeste	Eixo Linha Férea
34	Estruturantes Região Centro - Oeste	Eixo Av. Jockey Clube
35	Estruturantes Região Oeste	Coletora para Av. Cassiano Ricardo
36	Estruturantes Região Oeste	Coletoras Urbana
37	Estruturantes Região Oeste	Coletoras Via Oeste
38	Estruturantes Região Oeste	Eixo Av. Shishima Hifumi
39	Estruturantes Região Sul	Binário Serra da Mant./Andaraí
40	Estruturantes Região Sul	Alternativas Extremo Sul
41	Estruturantes Região Sul	Av. Torião de Ouro
42	Estruturantes Região Sul	Eixo Sul
43	Estruturantes Região Sul	Ligação Estrada Velha a Estrada da Amizade
44	Estruturantes Região Sul	Transposição Sul Rodovia Tamoios
45	Estruturantes Região Sul - Sudeste	Eixo Leste/Sul
46	Estruturantes Região Sudeste	Coletoras Fazenda Felicidade
47	Estruturantes Região Sudeste - Leste	Via Leste
48	Estruturantes Região Sudeste - Leste	Eixo Leste A
49	Estruturantes Região Sudeste - Leste	Pinheirinho I
50	Estruturantes Região Leste	Contorno Parque Tecnológico
51	Estruturantes Região Leste	Duplicação Estr. Glaudivon P.
52	Estruturantes Região Leste	Eixo Putim/Pinheirinho II
53	Estruturantes Região Leste	Ampliação e Melhora Rua 7
54	Estruturantes Região Leste	Castanheira - Santa Maria I
55	Estruturantes Região Leste	Coletora Santa Cecília II
56	Estruturantes Região Leste	Coletora Sudeste
57	Estruturantes Região Leste	Eixo Castanheira
58	Estruturantes Região Leste	Eixo Granja Itambi
59	Estruturantes Região Leste	Eixo Jardim Santa Inês III
60	Estruturantes Região Leste	Eixo Leste C (Cajuru)
61	Estruturantes Região Leste	Eixo Leste D
62	Estruturantes Região Leste	Eixo Leste E
63	Estruturantes Região Leste	Eixo Leste F
64	Estruturantes Região Leste	Eixo Leste G
65	Estruturantes Região Leste	Eixo Leste H
66	Estruturantes Região Leste	Eixo Leste I
67	Estruturantes Região Leste	Eixo Leste/Sudeste
68	Estruturantes Região Leste	Eixo Santa Inês
69	Estruturantes Região Leste	Pinheirinho II
70	Estruturantes Região Leste	Pinheirinho III
71	Estruturantes Região Leste	Vicente Brandão Ferreira
72	Estruturantes Região Norte	Eixo Jaguari
73	Estruturantes Região Norte	Eixo Norte

